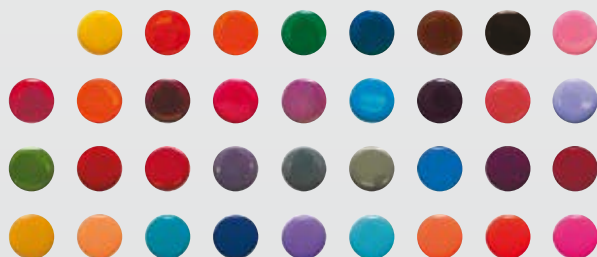


PROFESIONÁLNA NECHTOVÁ KOZMETIKA

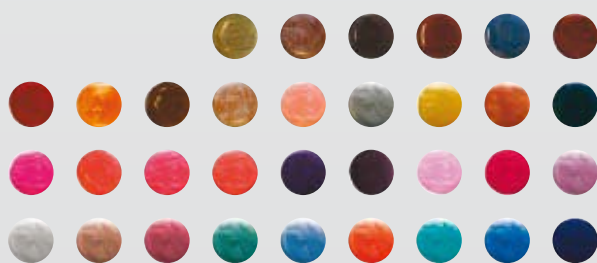
JULIANA NAILS

PONÚKA SVOJIM ZÁKAZNÍKOM VEĽKÚ ŠKÁLU FAREBNÝCH GÉLOV

COLOUR GÉLY



METALL COLOUR GÉLY



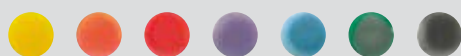
GLITTER COLOUR GÉLY



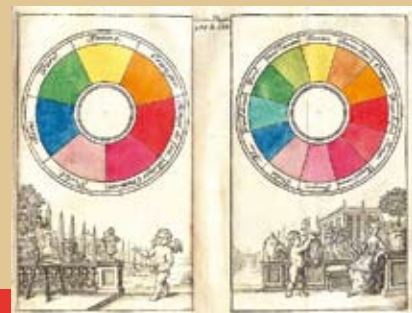
NEON COLOUR GÉLY



SEMI COLOUR GÉLY



PASTEL COLOUR GÉLY



Všetko, na čo sa zadívame, sa nám zobrazuje v nejakej farbe. Každý z nás vníma farby svojím osobitým spôsobom. Farby nás ovplyvňujú v mnohých smeroch, či už psychicky, alebo fyzicky a ich vedomým a harmonickým používaním môžeme dosiahnuť pozoruhodné výsledky v pôsobení na náš organizmus. Niektoré sú príjemné – upokojujúce, iné nás unavujú, utlmujú a mnohé z nich nás stimulujú, ba až dráždia.

ČO TO VLASTNE FARBA JE?

Vnímanie farby súvisí s fyziologickou reakciou oka na svetlo. Je to vlastne osobitý citový vnem v našom mozgu, ktorý je vyvolaný dopadom svetla na oko človeka. Svetlo je z fyzikálneho hľadiska spektrum zložené zo škály vlnových dĺžok, ktoré môže zachytiť ľudské oko. Určite vás prekvapí poznanie, že naše oko je schopné zachytiť z tohto spektra frekvencie, ktoré predstavujú iba tri farby!

Prvé záznamy o princípoch teórie farby sa nachádzajú v archívnych spisoch z roku 1434 v spojení s menom Leone Batista Alberti a z roku 1490 s menom Leonardo da Vinci.

Vizuálne znázornenie farieb podľa ich vzájomných vzťahov je zostavené do tzv. **FAREBNÉHO KRUHU**. Sú zoradené ako v dúhe, ale sú uložené do kruhu, ktorý pozostáva z 12 oddelení. Je to praktická vizuálna pomôcka na pochopenie vzťahov medzi farbami pre všetkých, ktorí s nimi pracujú.



Prvý kruhový diagram navrhol už v roku 1666 sir Isaac Newton. Základy teórie farieb, ako ju poznáme v súčasnosti, utvoril nemecký básnik Johann Wolfgang von Goethe v roku 1810. Ako základné farby udal červenú, žltú a modrú. Kombináciou akýchkoľvek dvoch základných farieb dostaneme farby sekundárne: zmiešaním červenej a modrej vznikne fialová, modrej a žltej zelená a zmiešaním žltej a červenej dostaneme oranžovú. Zmiešaním primárny a sekundárnych farieb dostávame terciálne farby.

Medzi neutrálne farby patria šedá, čierna a biela. Ich primiešavaním k sekundárnym a terciárnym farbám dosiahneme vznik rôznych farebných odtieňov. Sir Isaac Newton rozdelil tiež farby na teplé – stimulujúce a podporujúce a studené – ktoré nás vo veľkej miere nabádajú k odpočinku a vyvolávajú v nás pokoj.